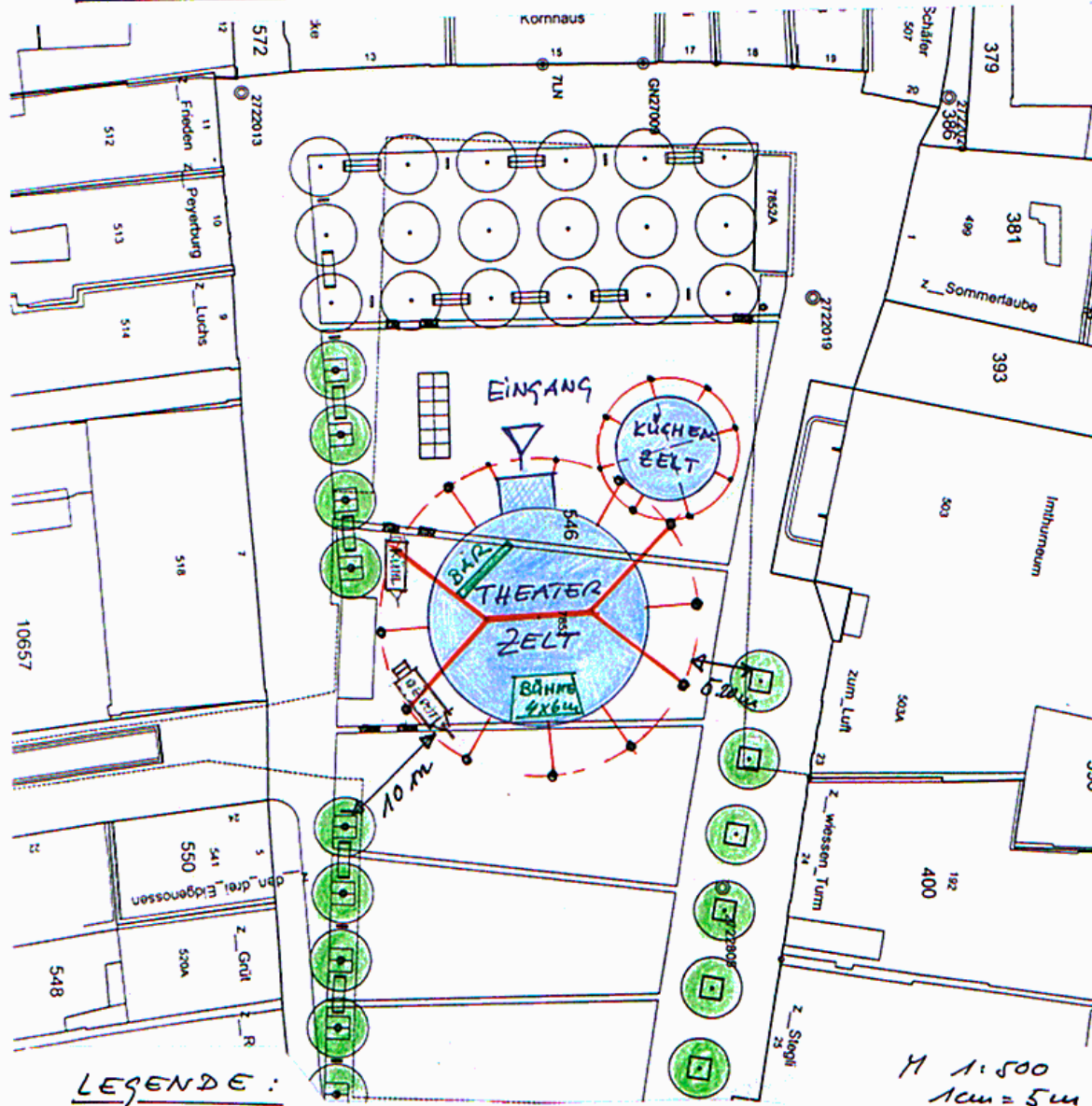


Situationsplan

LAGEPLAN DER ZELTE FÜR DEN KULTURSOMMER 2008



LEGENDE:

- * Theaterzelt $\varnothing \approx 20\text{m}$ *Abspann $\varnothing \approx 30\text{m}$*
 (STARKSTROM + Wasseranschlüsse)
 Abspannen der Masten mit Gewicht (Zetonklötze, Wasserfässer etc.)
- * Küchenzelt $\varnothing \approx 10\text{m}$ *Abspann $\varnothing \approx 16\text{m}$*
 (STARKSTROM Wasser- und Abwasseranschlüsse)

9.1.008 A. Trümpel